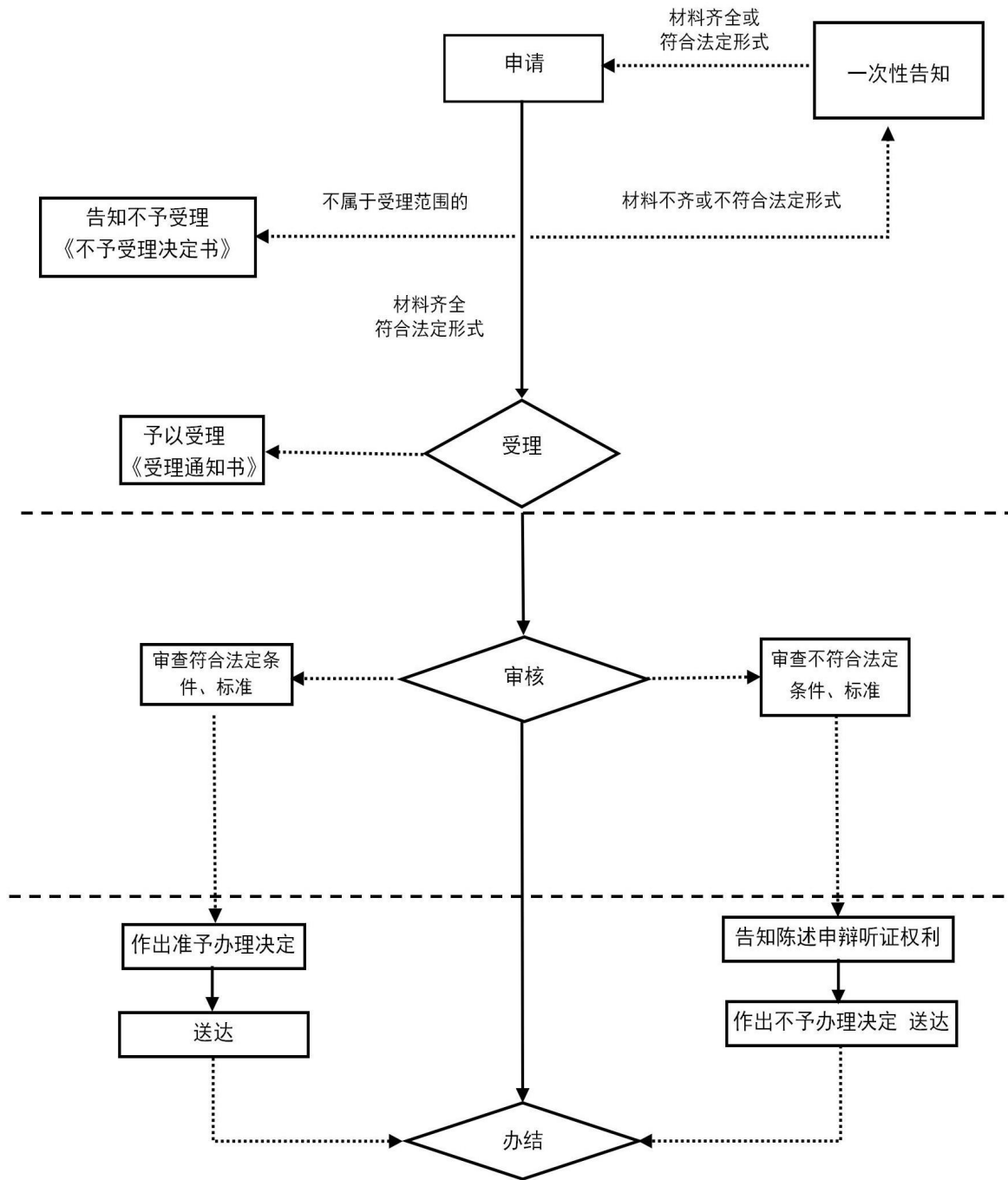
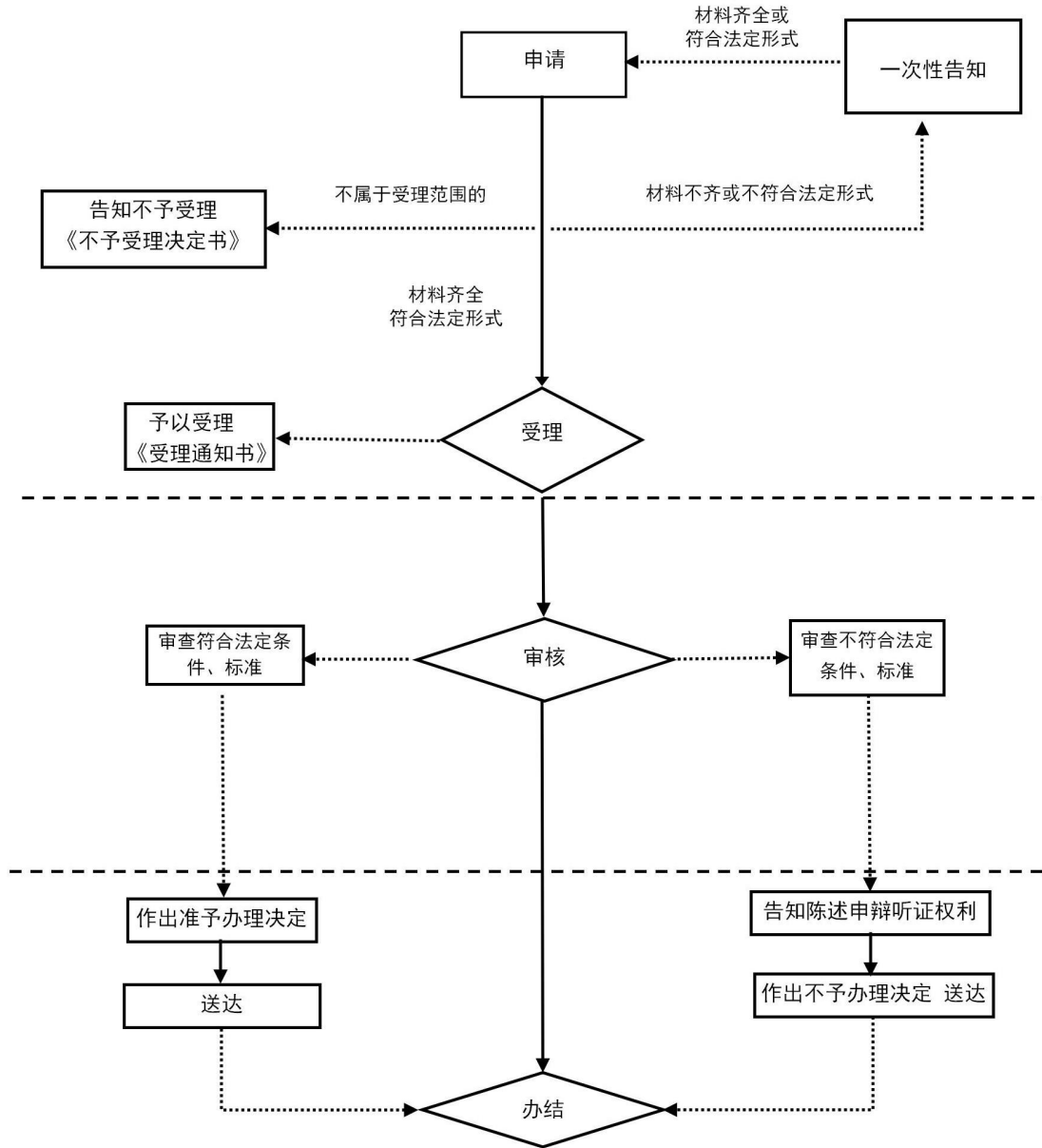


1、社会团体成立、变更、注销登记（4105020015A0001）

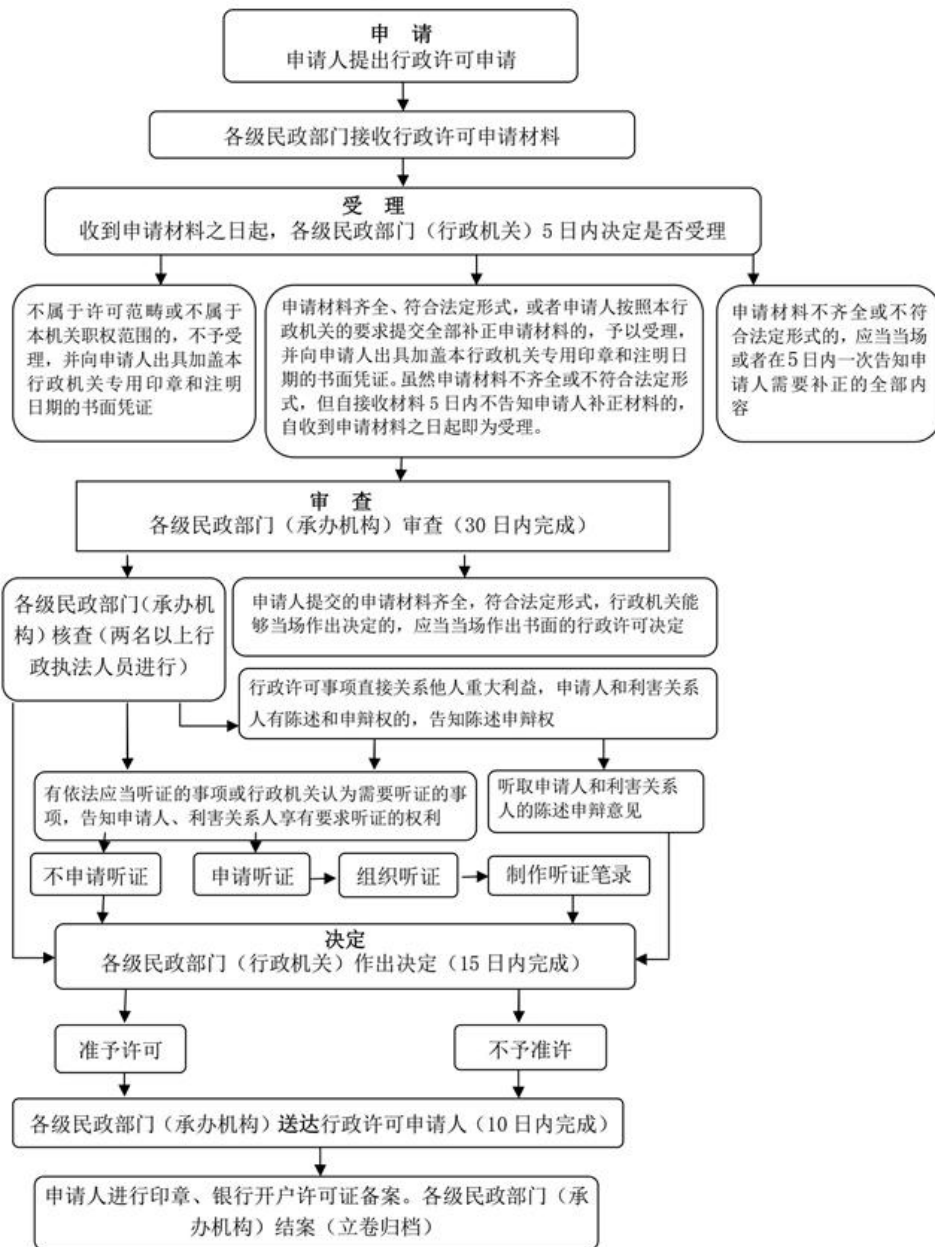


2、社会团体修改章程核准（4105020015A0002）



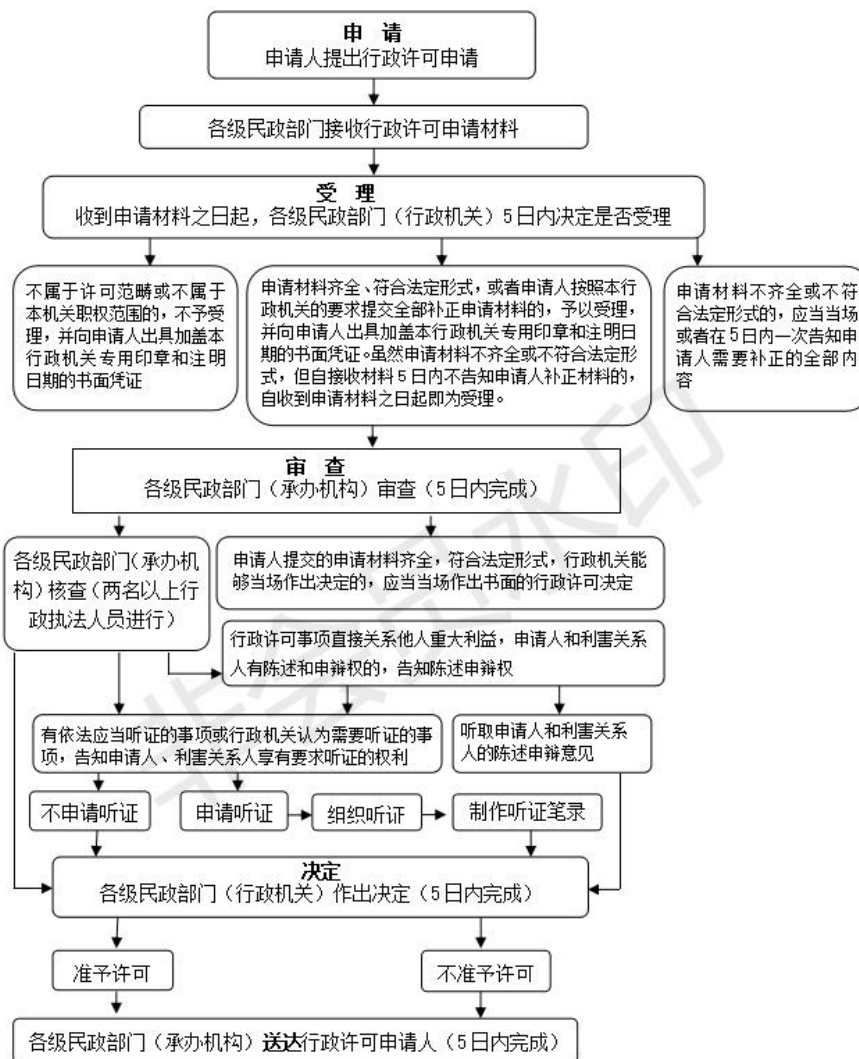
3、民办非企业单位成立、变更、注销登记（4105020015A0003）

5-1 民办非企业单位成立登记经办流程图



4、民办非企业单位修改章程核准（4105020015A0004）

行政许可类（民办非企业单位修改章程核准）流程图



5、建设殡仪馆、火葬场、殡仪服务站、骨灰堂、经营性公墓、农村公益性墓地
(4105020015A0005)

收 件

综合受理窗口公示应提交的材料，一次性告知补证材料



受 理

对申请材料进行初步审核，受理或不予受理（不予受理的依法告知理由）



审 核

科室对申报材料内容进行审查，并提交局长办公会研究

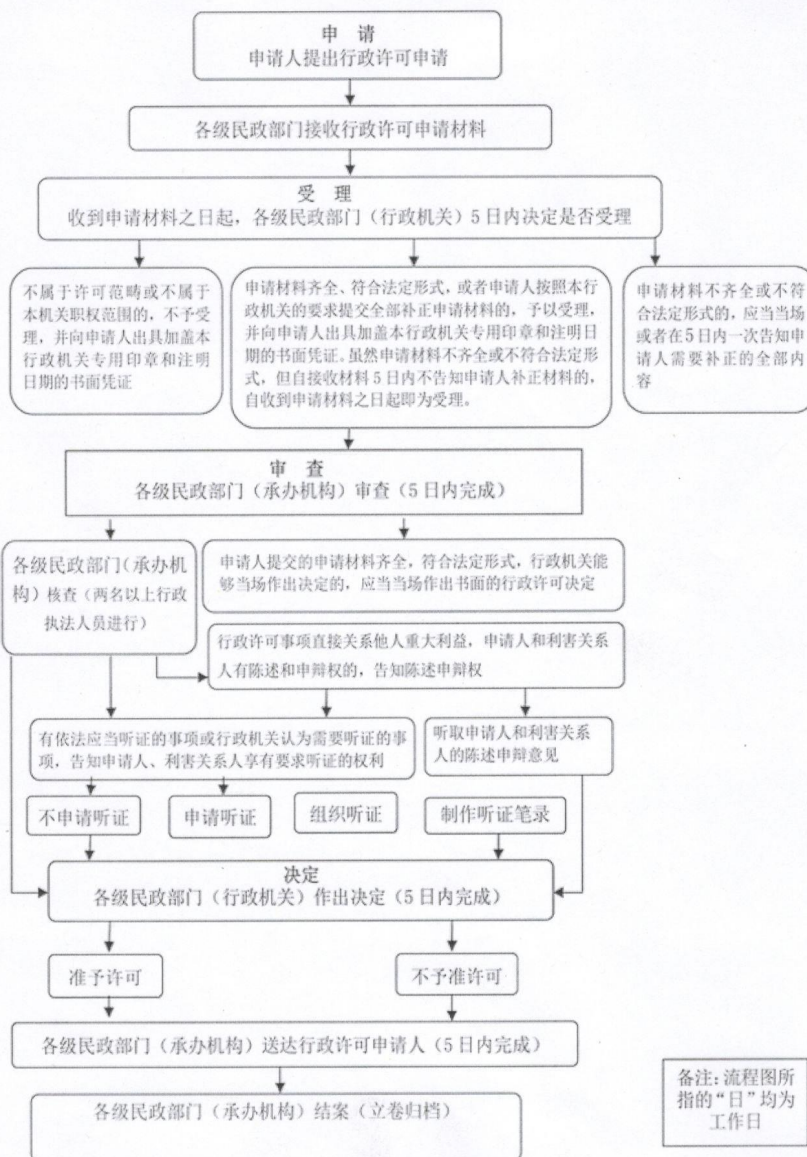


送 达

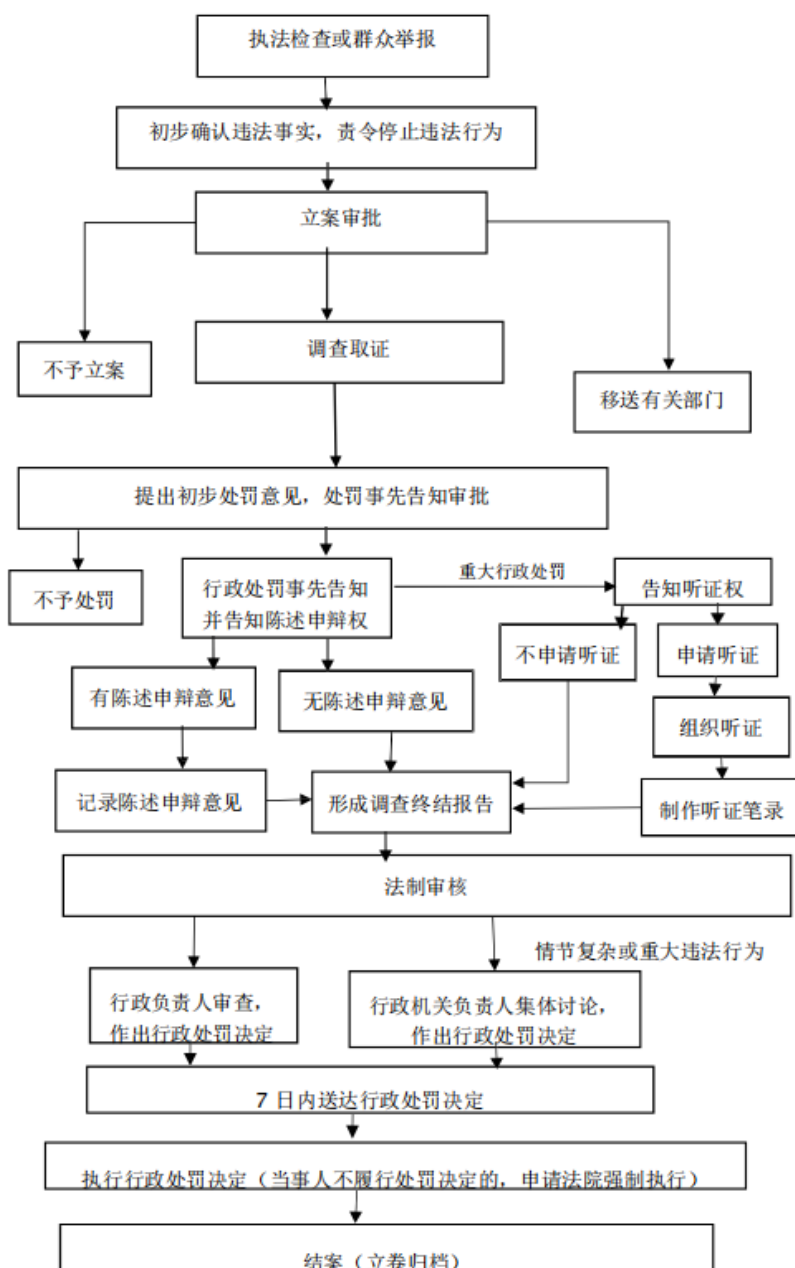
大厅综合受理窗口将相关材料送达申请人

6、公开募捐资格许可（4105020015A0006）

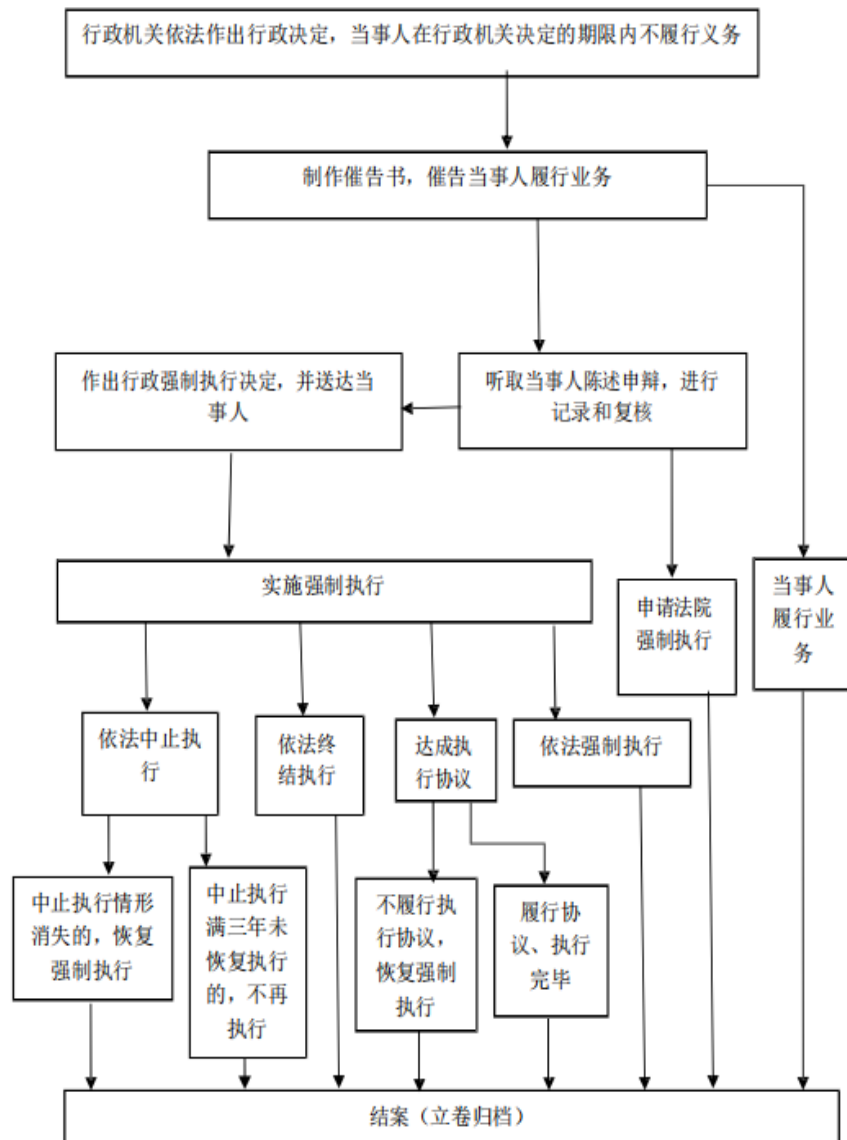
6. 慈善组织公开募捐资格许可经办流程图



7-14 社会团体、民办非企业行政处罚流程图

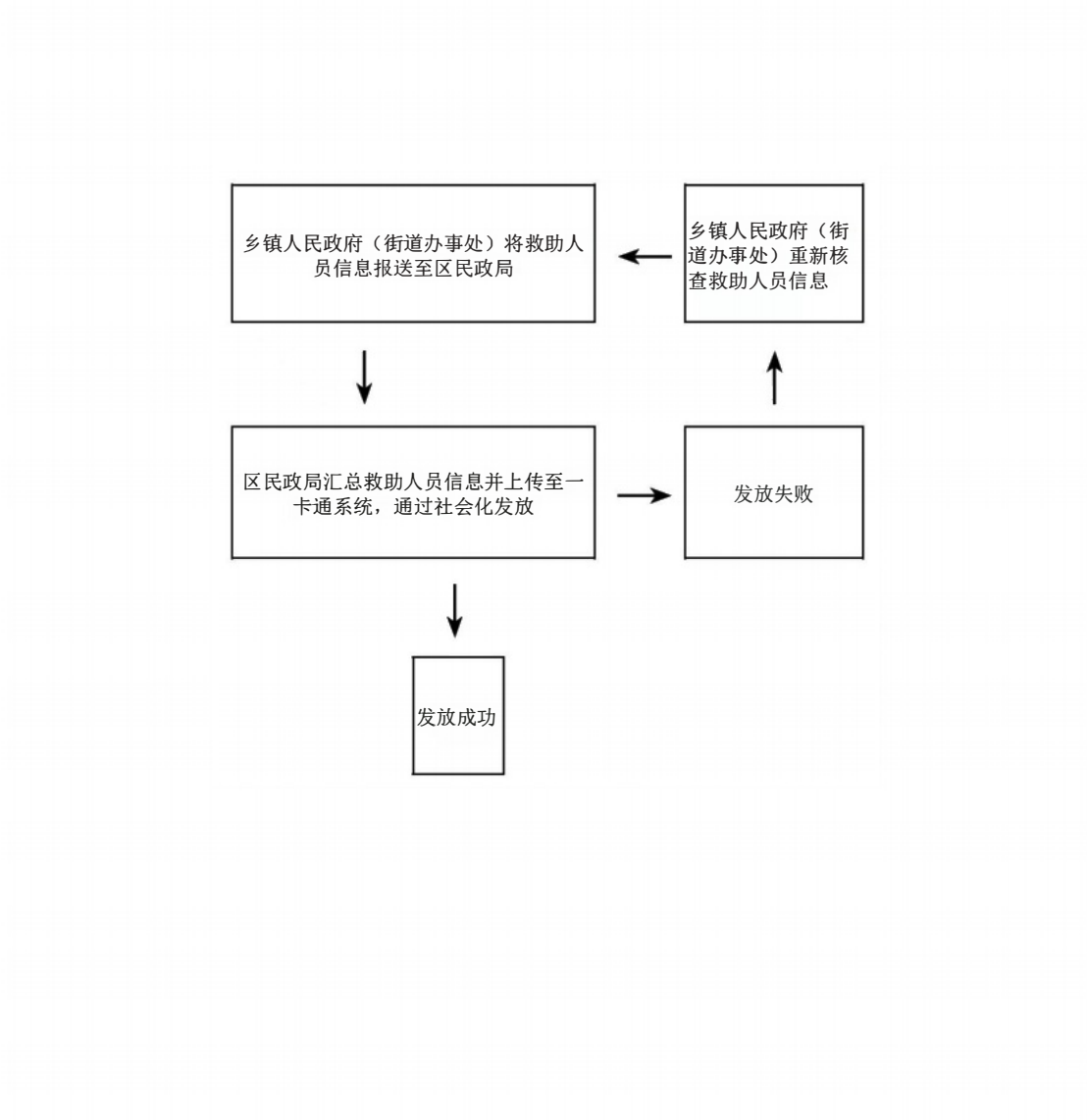


15-18 封存、收缴民办非企业单位（社会团体）登记证书、印章



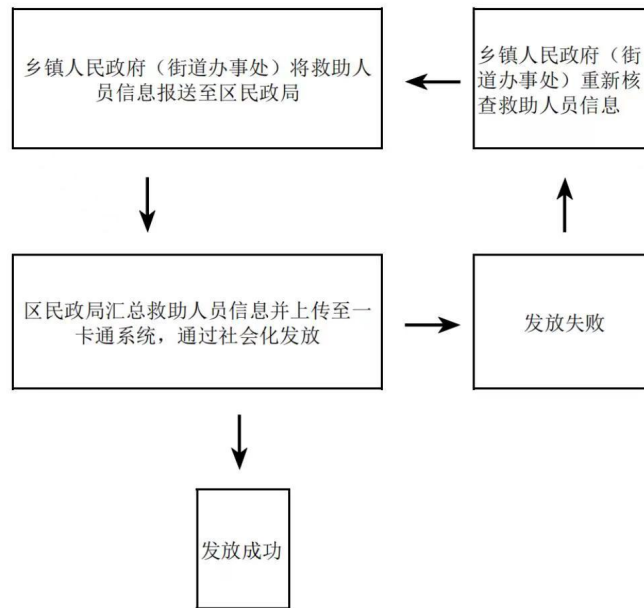
19、最低生活保障救助资金的给付（4105020015E0001）

最低生活保障救助资金的给付



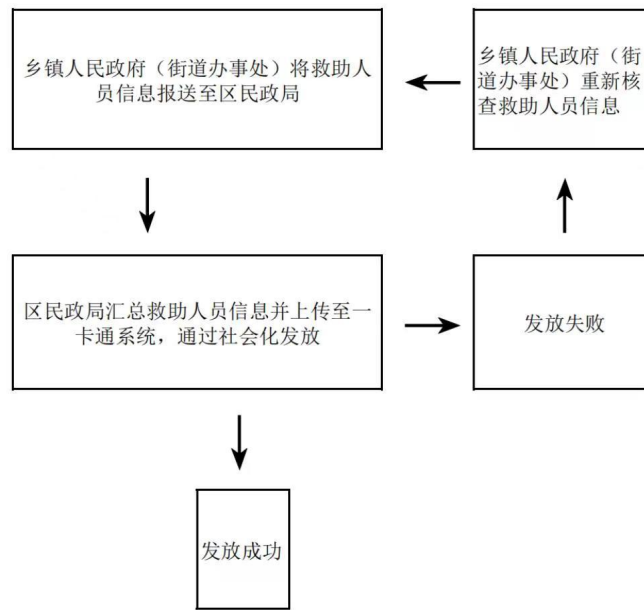
20、临时救助金给付

临时救助金给付

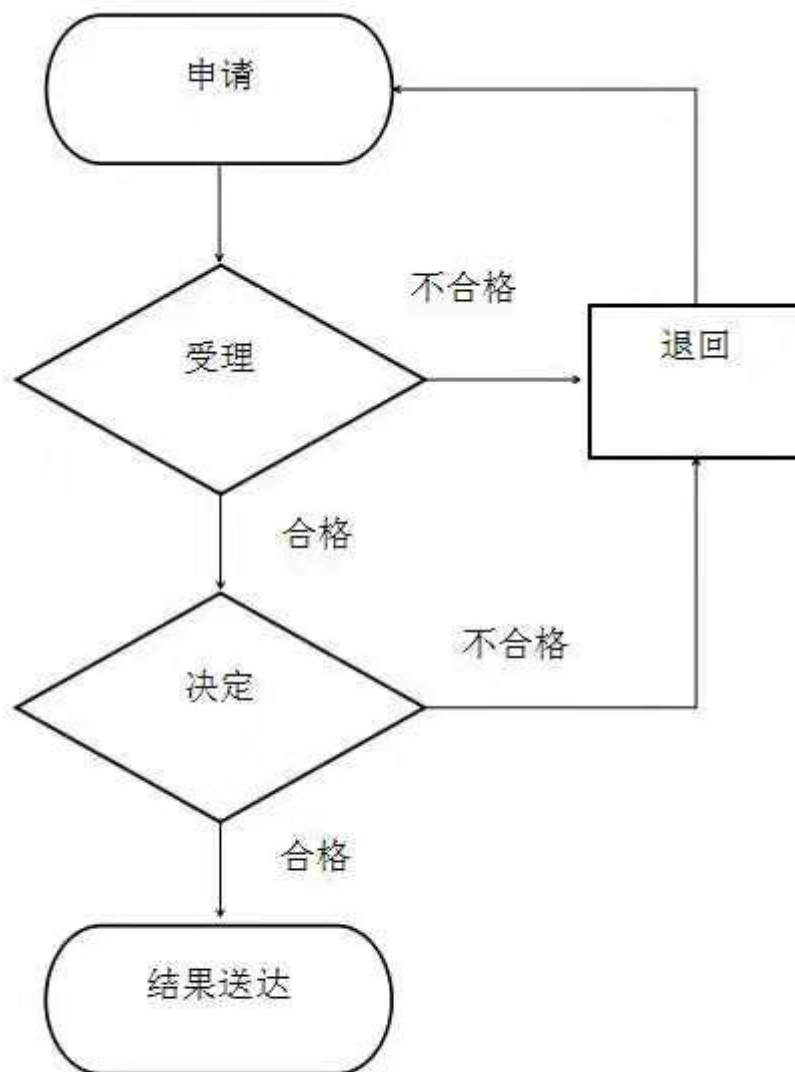


21、特困人员救助供养金给付

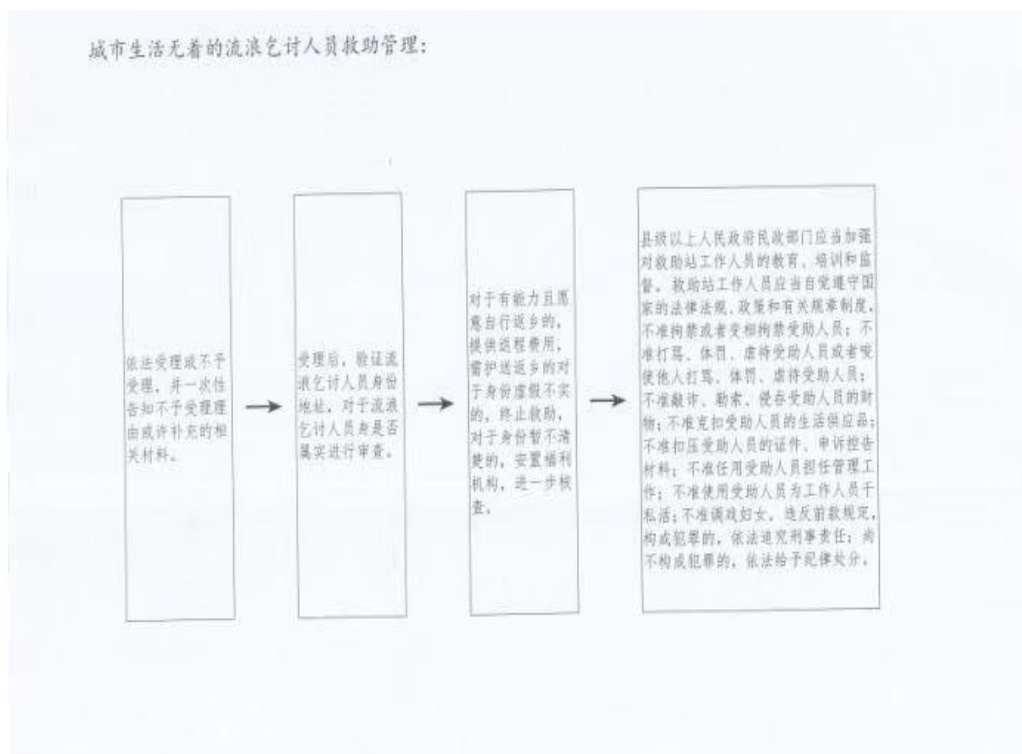
特困人员救助供养金给付



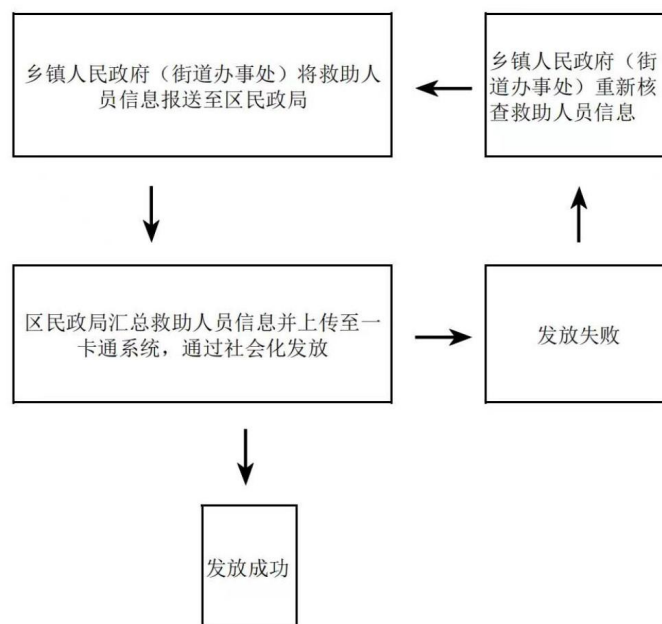
22、对孤儿基本生活保障金的给付（4105020015E0004）



23、对城市生活无着的流浪乞讨人员、未成年人救助（4105020015E0005）

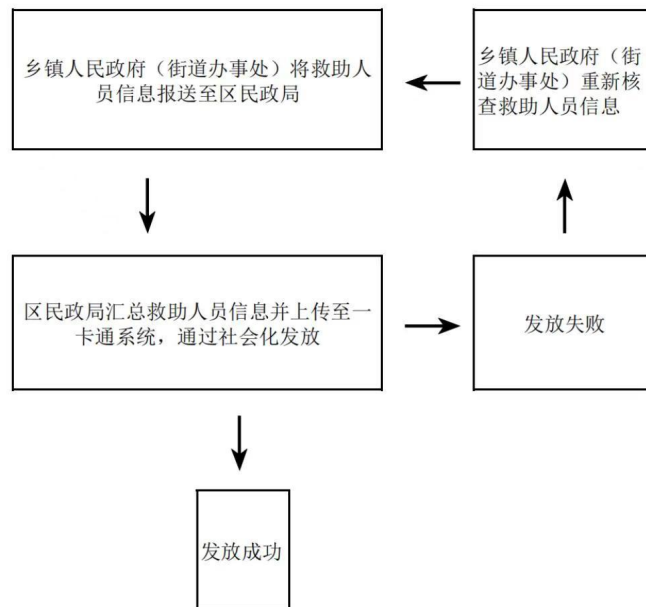


24、特殊救济对象补助金给付（4105020015E0006）

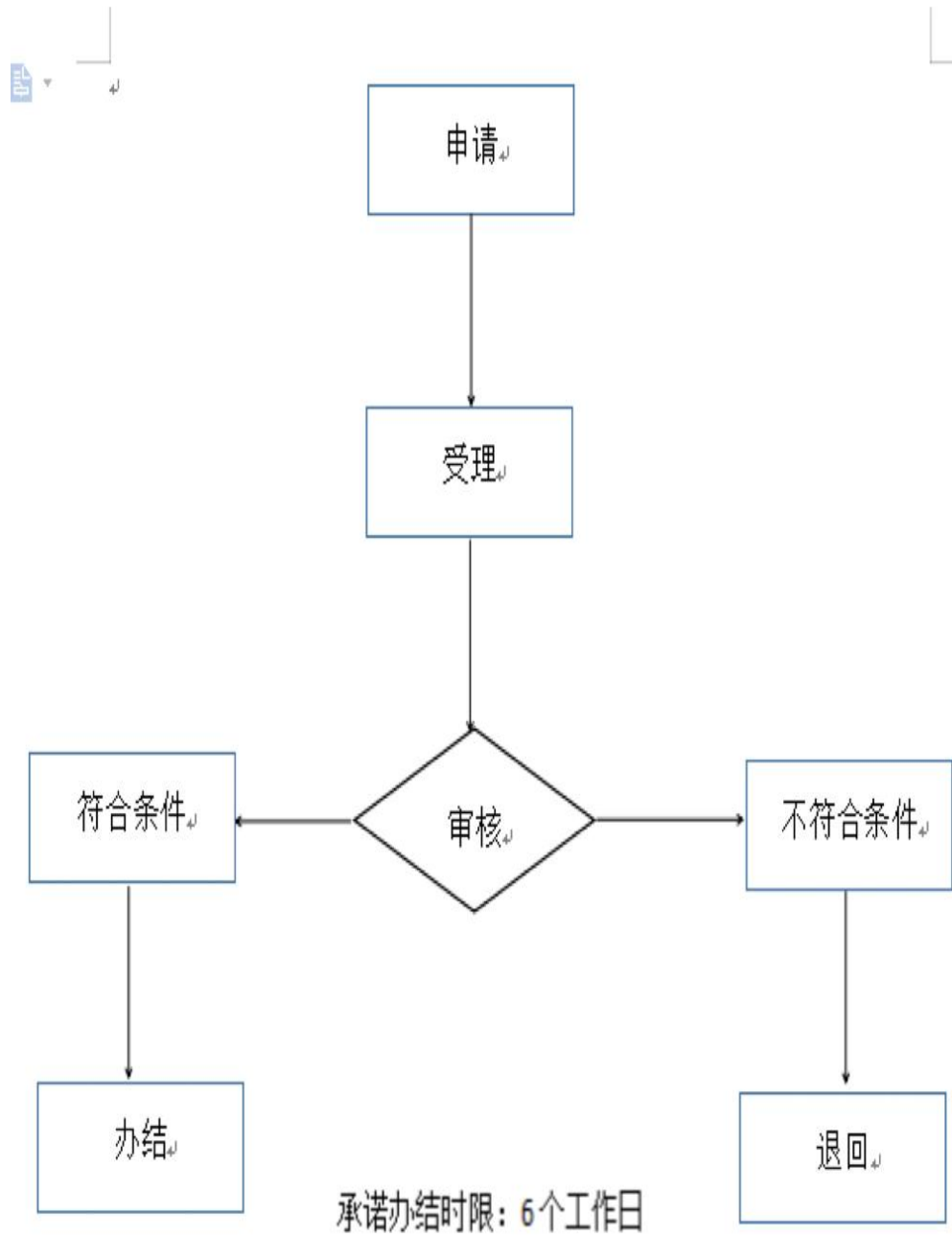


25、困难群众价格补贴、一次性生活补助资金给付（4105020015E0007）

困难群众价格补贴、一次性生活补助资金给付

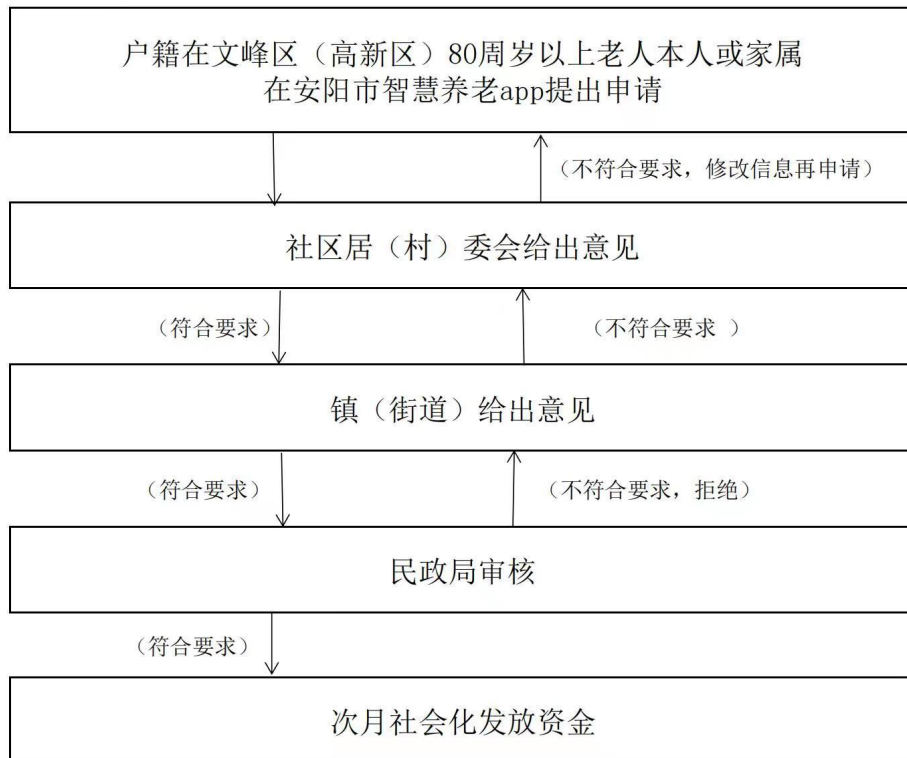


26、困难残疾人生活补贴和重度残疾人护理补贴（4105020015E0008）

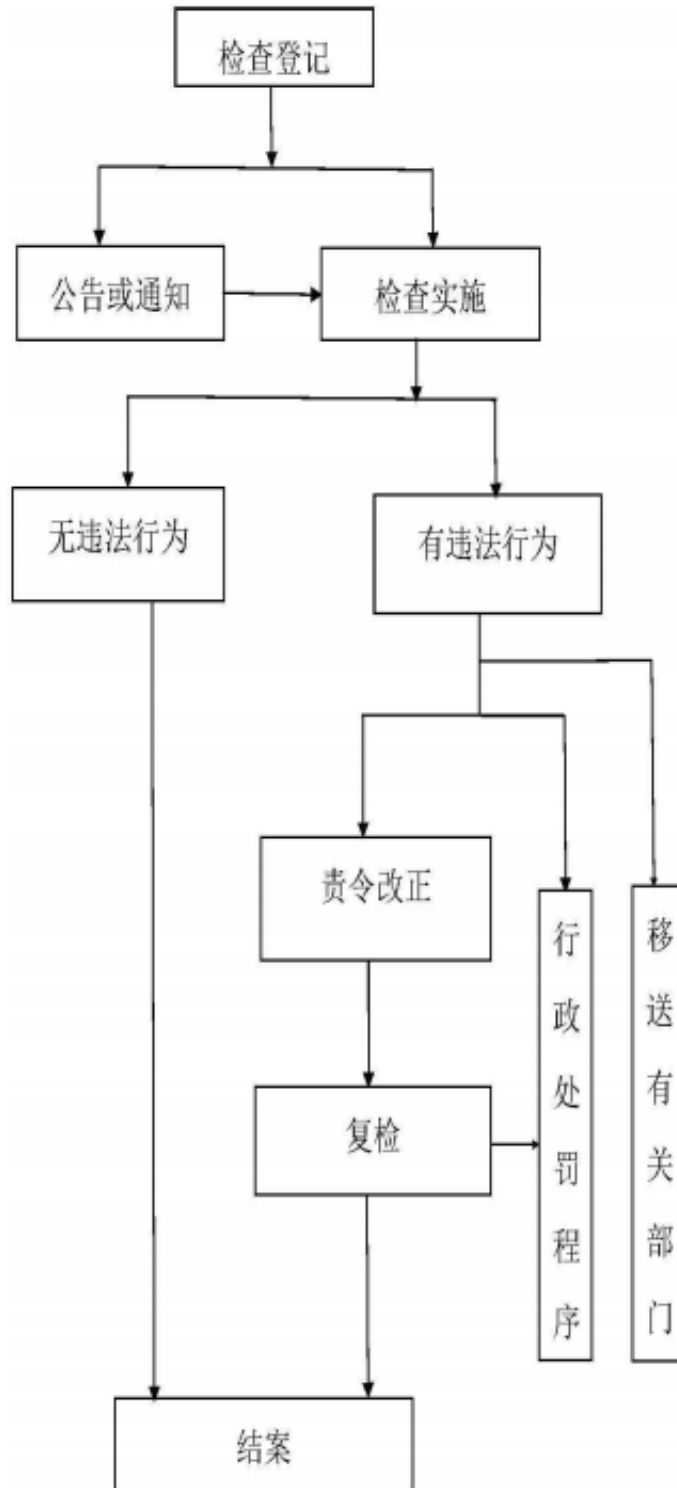


27、老年人福利补贴（4105020015E0009）

老年人福利补贴行政职权运行流程图

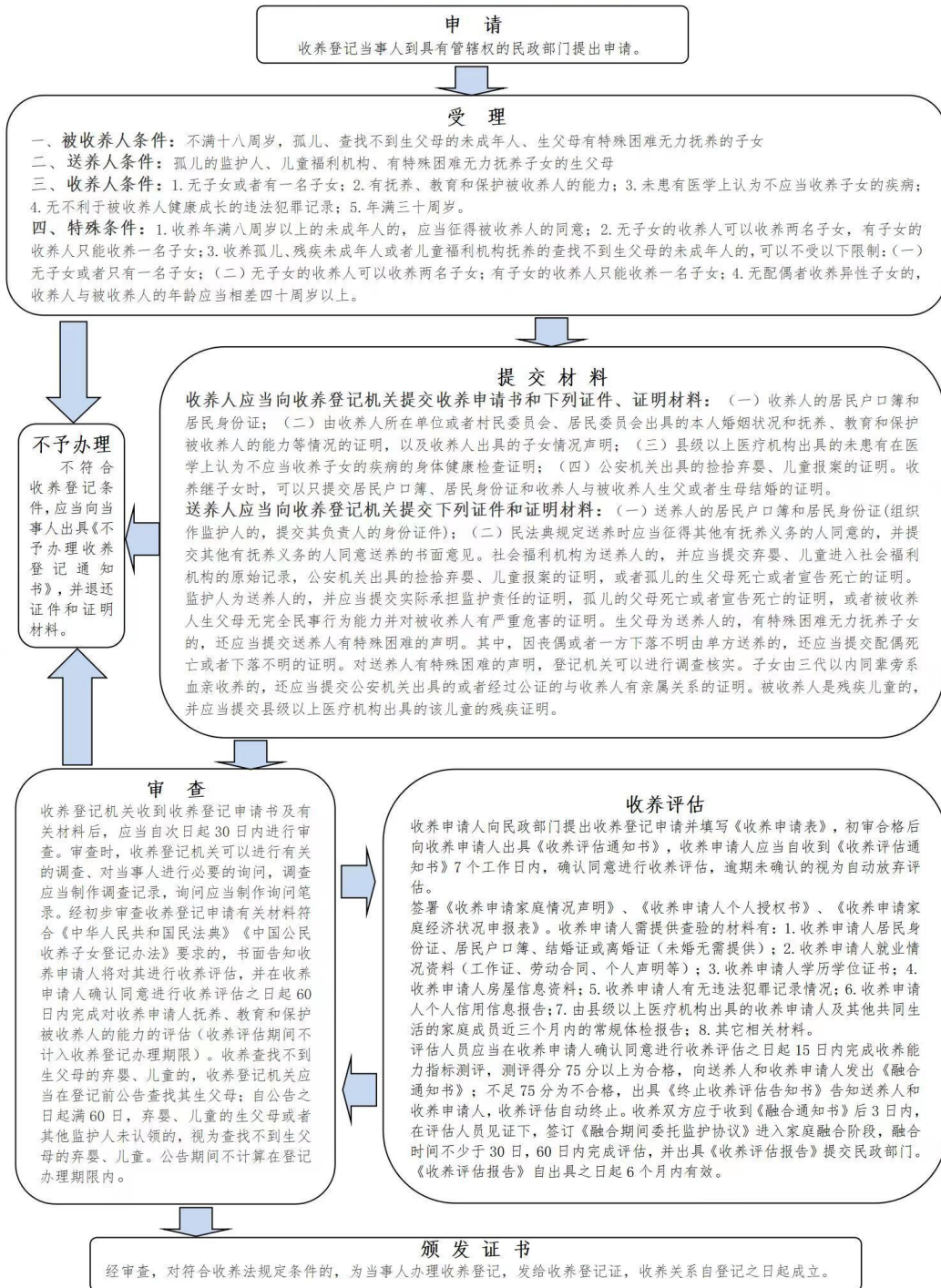


28-29社会团体、民办非企业单位年度检查

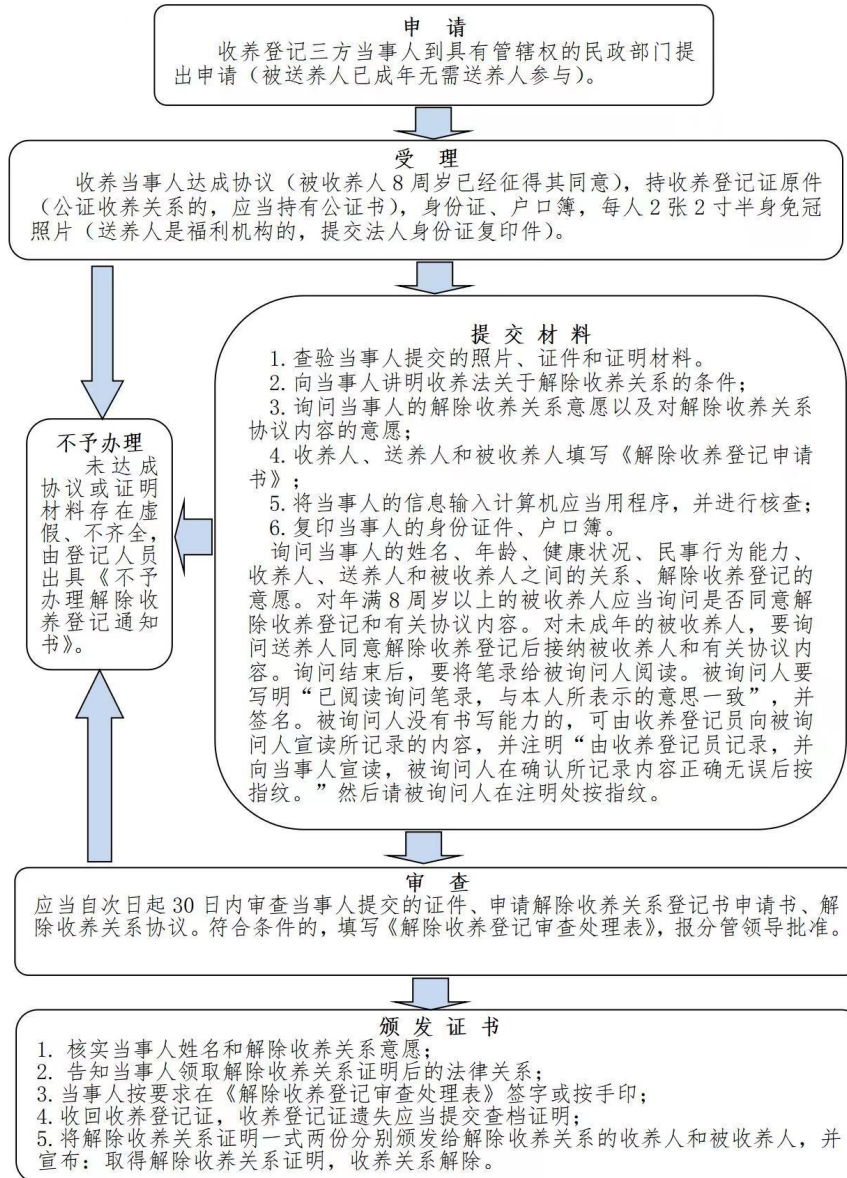


30、居住在中国内地的中国公民在内地收养登记、解除收养关系登记（4105020015G0001）

收养登记行政确认类流程图

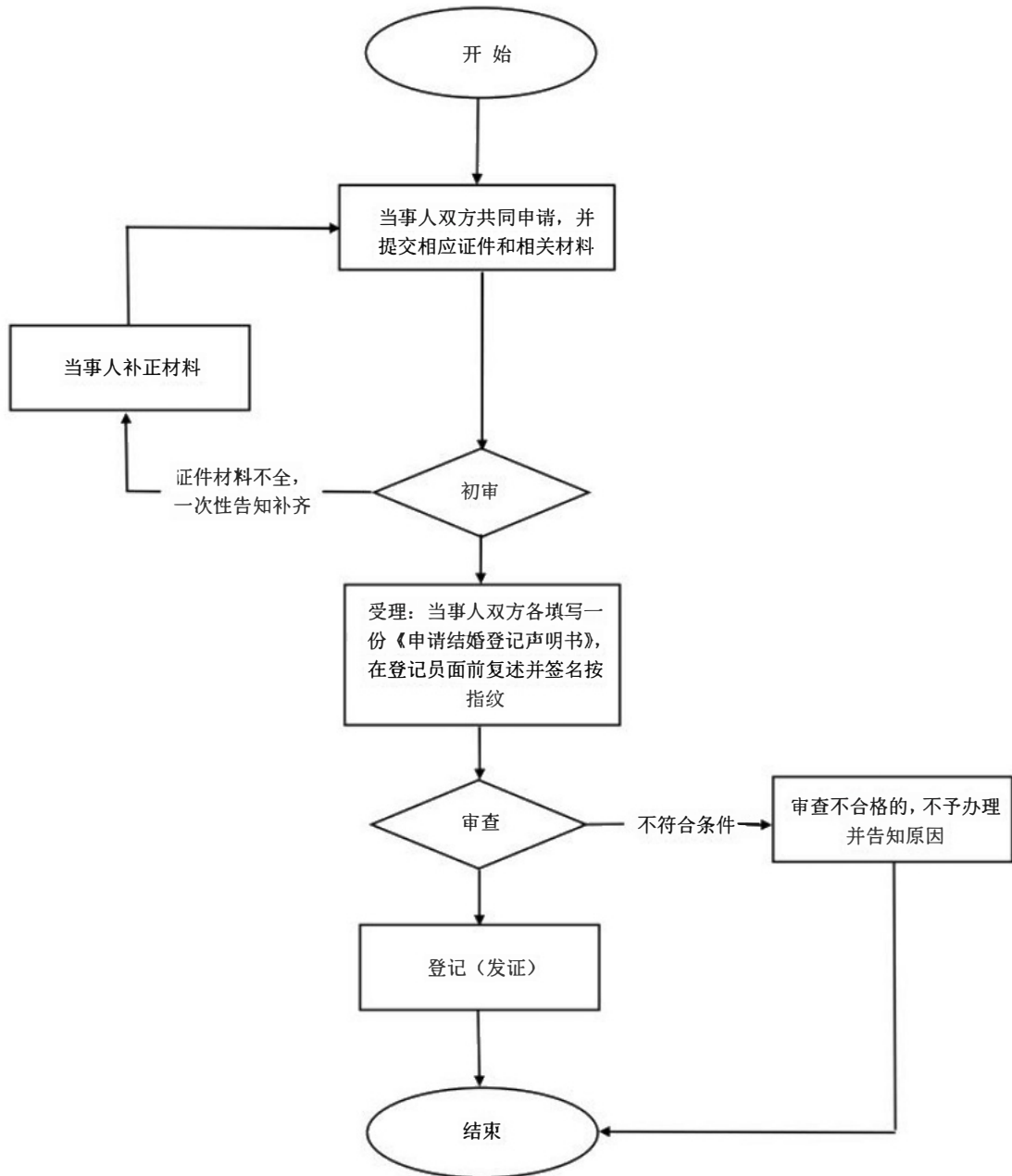


解除收养关系证明行政确认类流程图

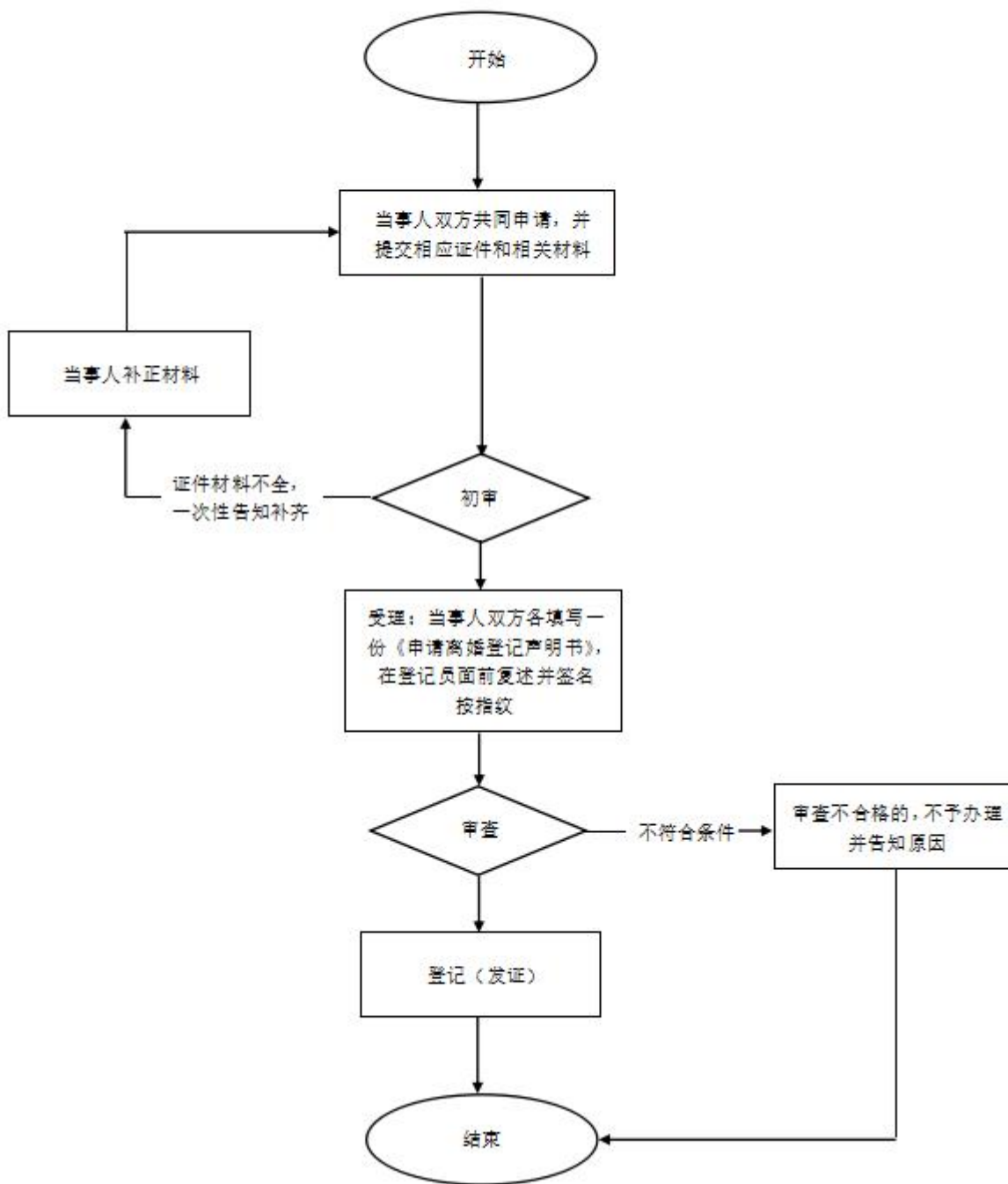


31、内地居民婚姻登记（4105020015G0002）

内地居民办理结婚登记、补办结婚登记经办流程图

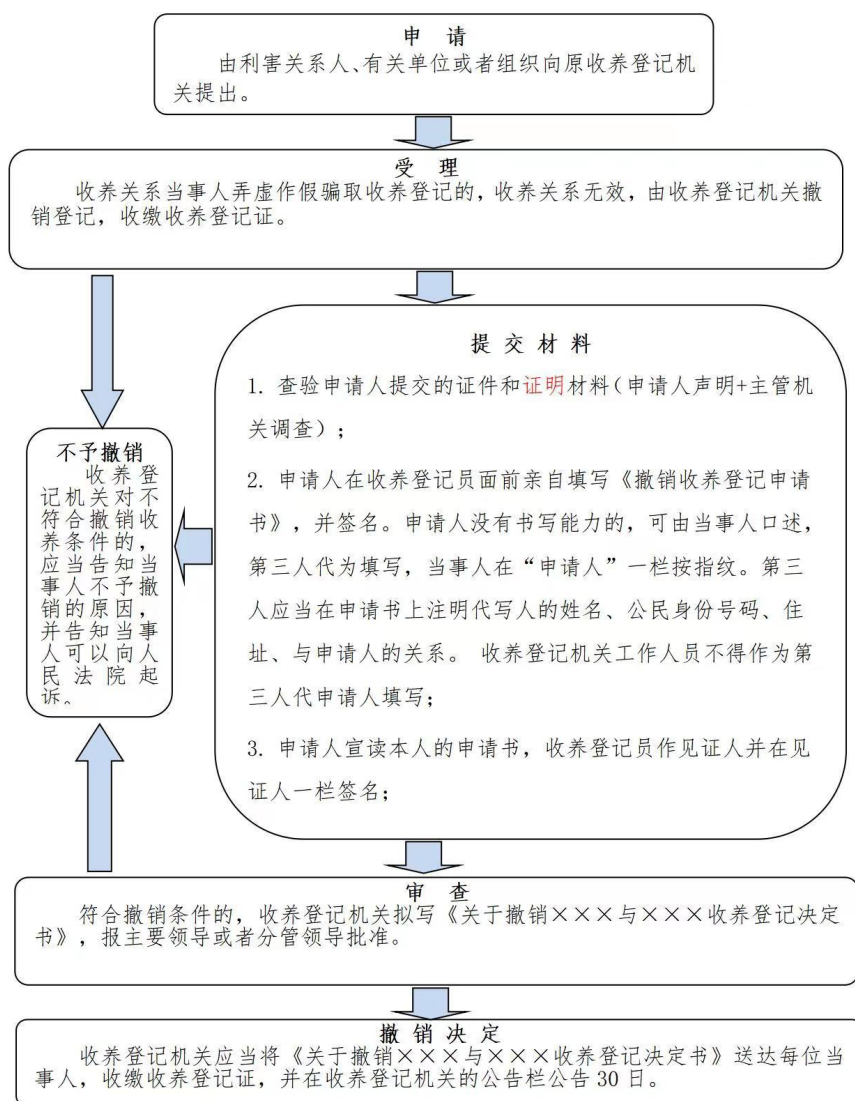


内地居民办理离婚登记经办流程图



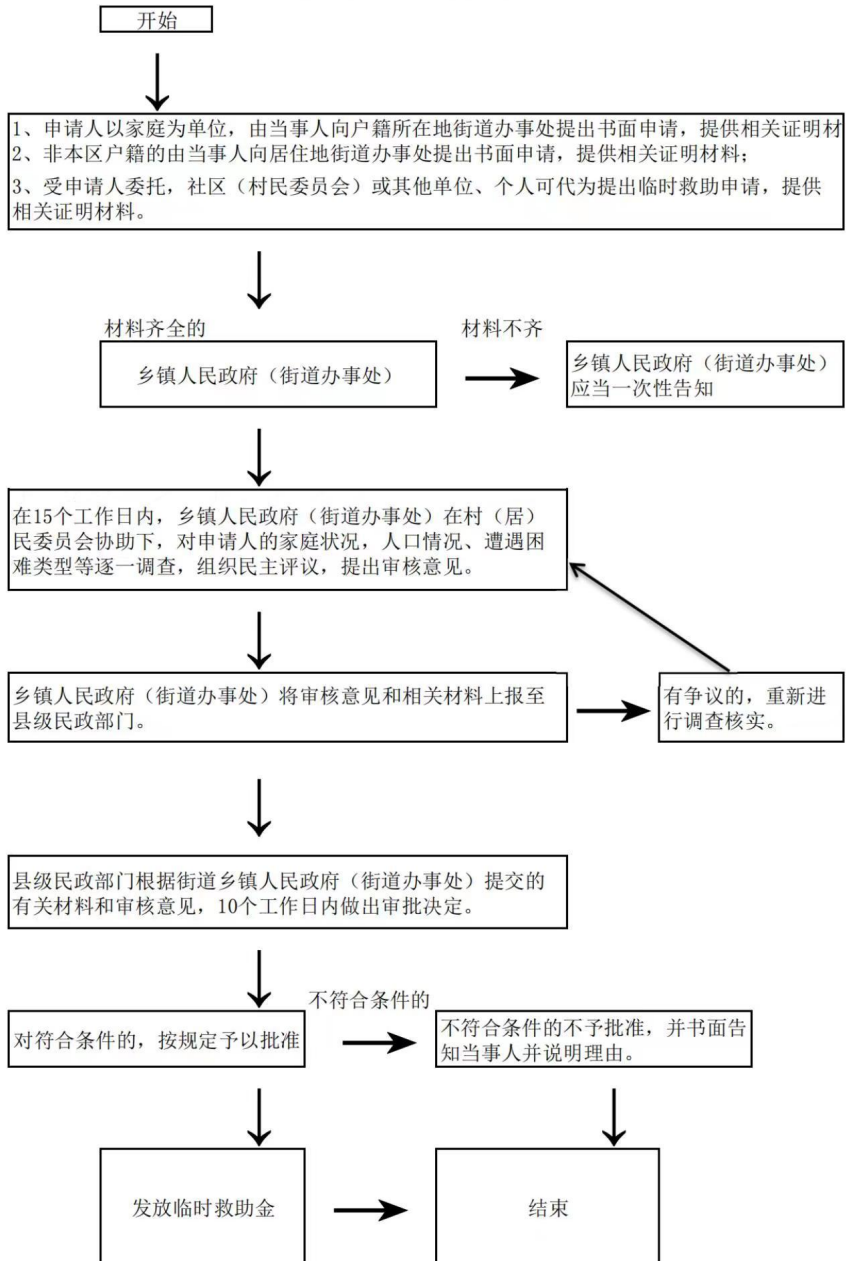
32、撤销中国公民收养登记（4105020015G0003）

撤销收养登记行政确认类流程图



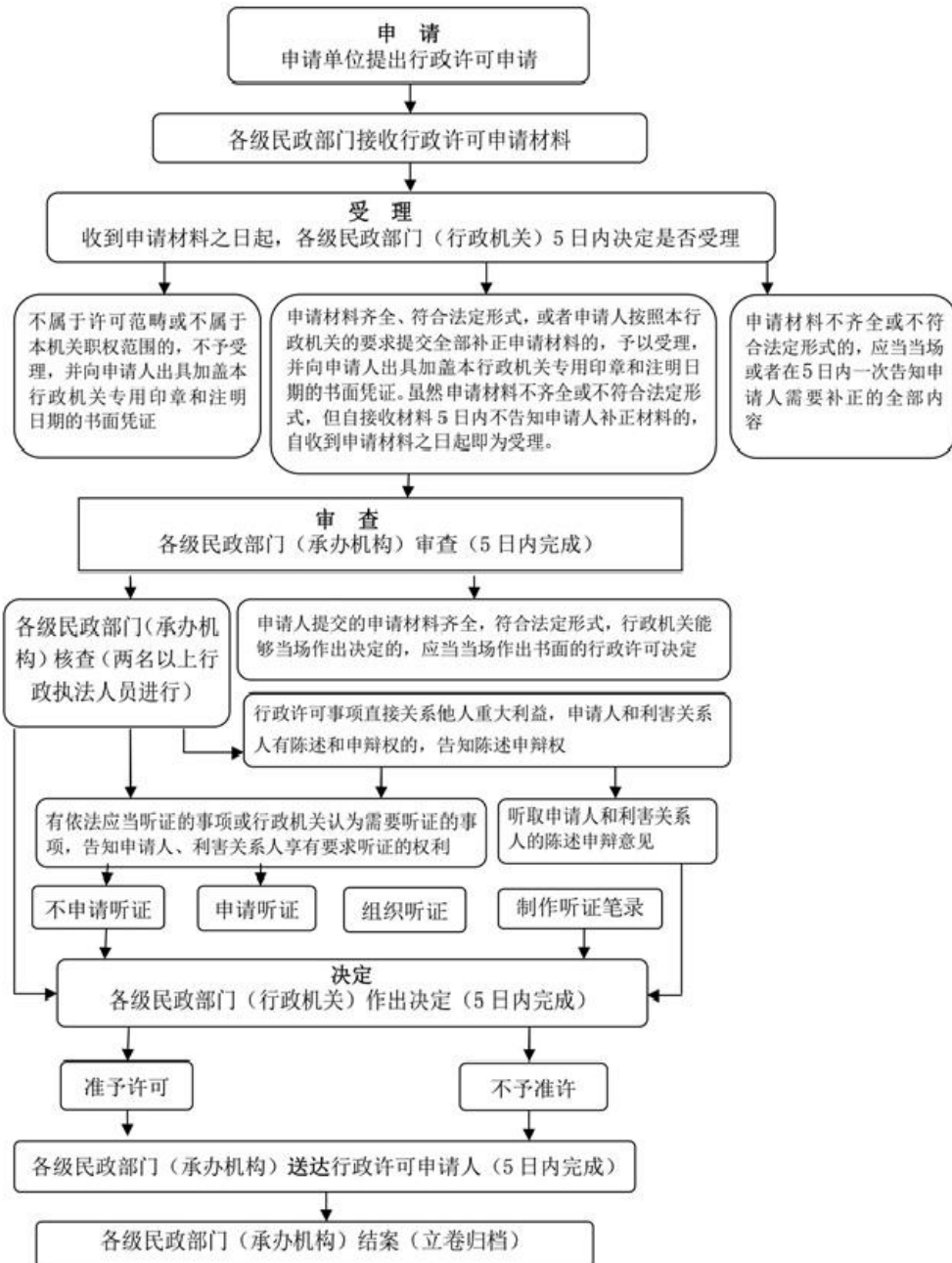
33、临时救助对象认定（4105020015G0004）

临时救助对象认定

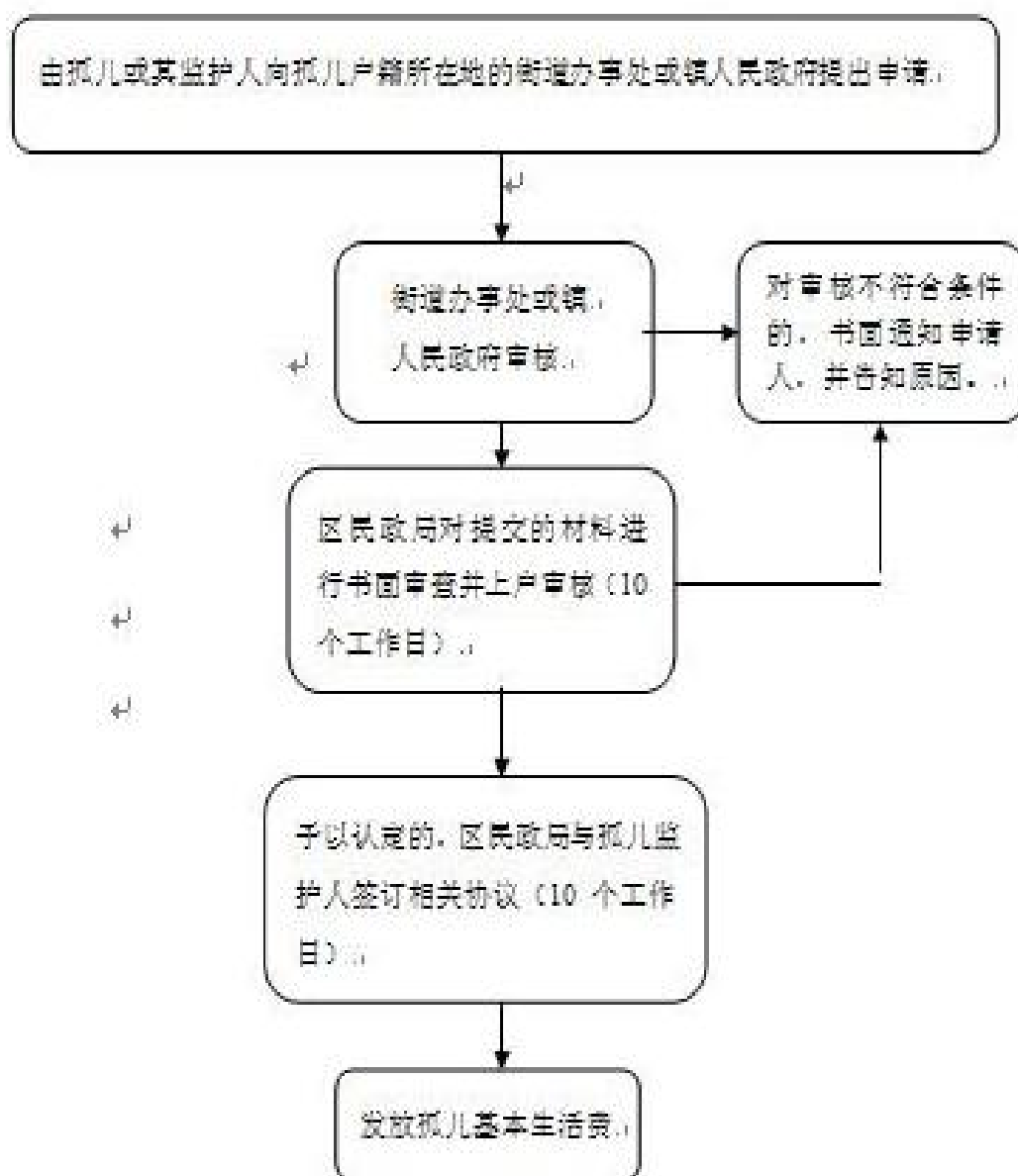


34、慈善组织认定（4105020015G0005）

经办流程图

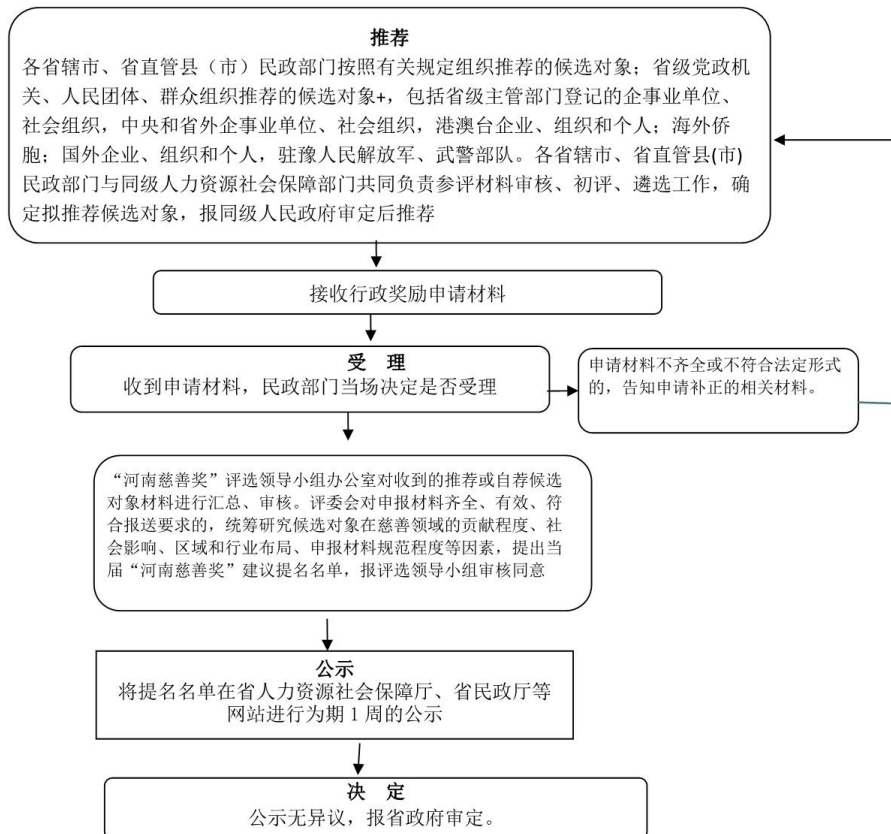


35、孤儿认定（4105020015G0006）



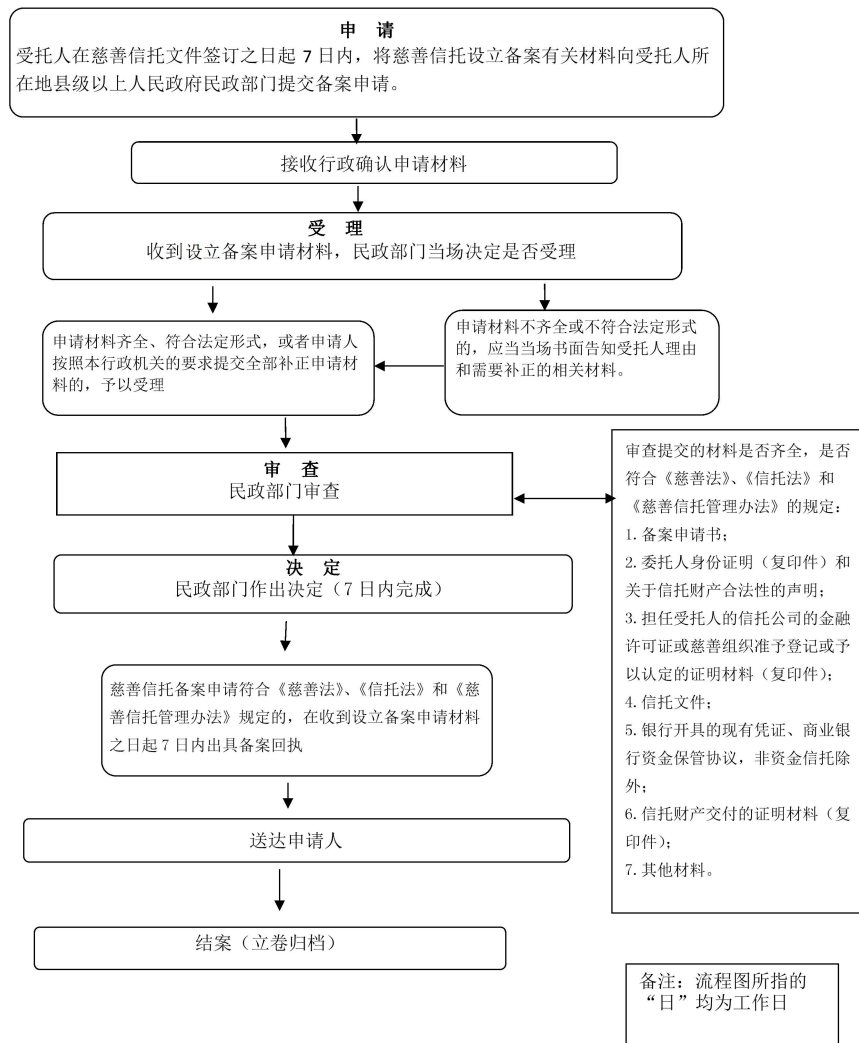
36、慈善表彰（4105020015H0001）

慈善表彰流程图



37、慈善信托设立备案（4105020015H0002）

慈善信托设立备案流程图



38、养老机构备案（4105020015H0003）

养老机构备案行政职权运行流程图

